



Internationaal: Agricultuur & Flooding



Nelen &
Schuurmans



Thema's

Agricultuur

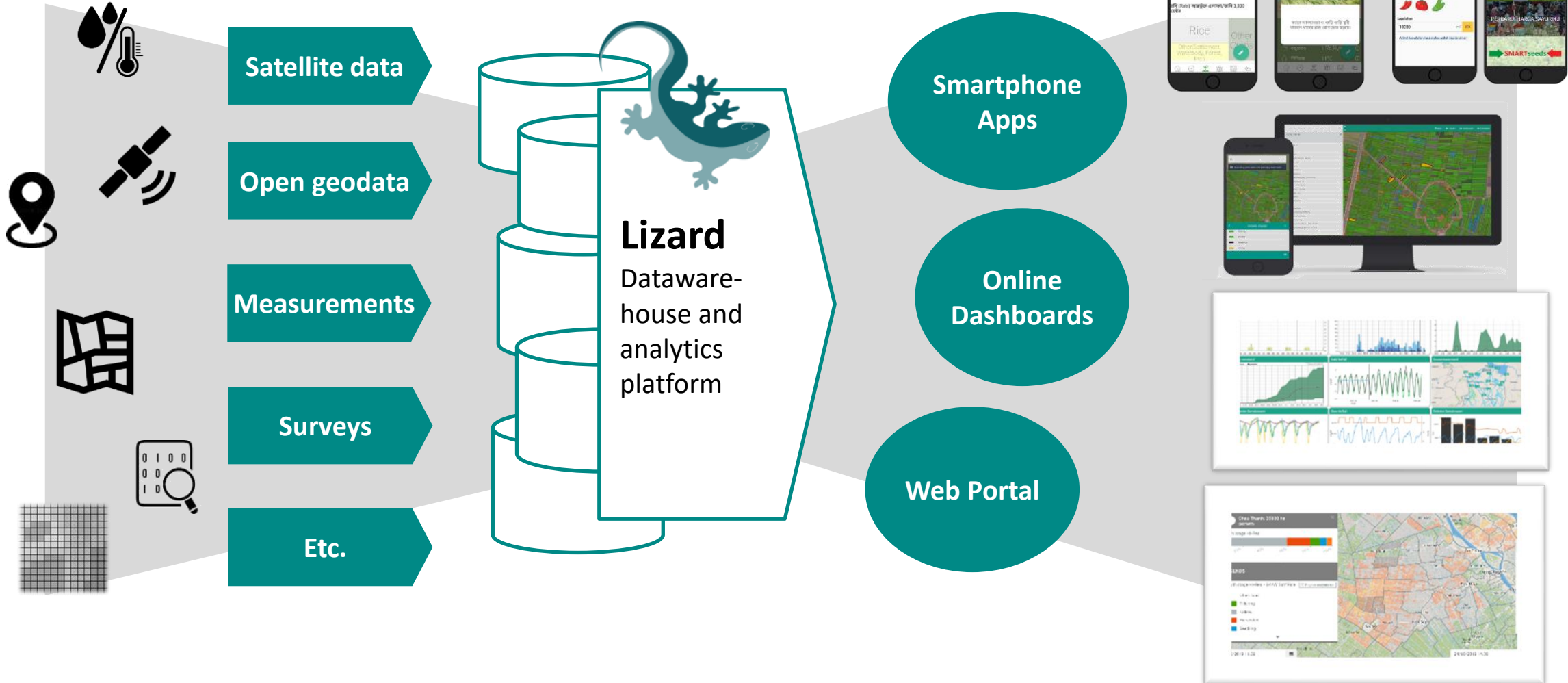
- ❖ Satelliet- en geodata informatieservices
- ❖ Irrigatie, bemesting, bodembewerking, water management
- ❖ Smallholder farmers

Flooding

- ❖ Flood Risk Mangement
- ❖ Overstromingsmodellen
- ❖ Catchment analysis
- ❖ Stakeholder workshops en capacity building



Informatieservices voor Water & Agricultuur





Voorbeelden



Sat4Rice
Vietnam



IDSS
Bangladesh



Angkor Salad
Cambodia



GreenCoffee
Vietnam



SmartSeeds
Indonesia



SpiceUp
Indonesia



G4AW SpiceUp Indonesia (NSO)

Informatie-service voor Indonesische peperboeren

Case

← Plot 1
25 months - Bengkulu

☁ Cloudy 25°C 30mm

Number of trees 120 Harvest times 0

Growth & Health
12 nodes, 10 orthotopic shoots, 6 branches.
Yellow with dots leaves, No wilting symptoms, leaves hanging rigidly

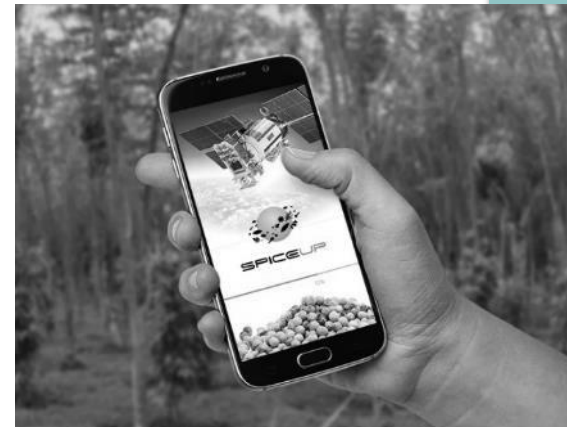
Update health & growth

Last update 17 days ago,
You should update every two weeks

3 Tasks [View log book](#)

WARNING!
Beware of really dry condition, please add extra water accordingly
Add 50 liter / vine extra water to the soil
Just now

Mark as done



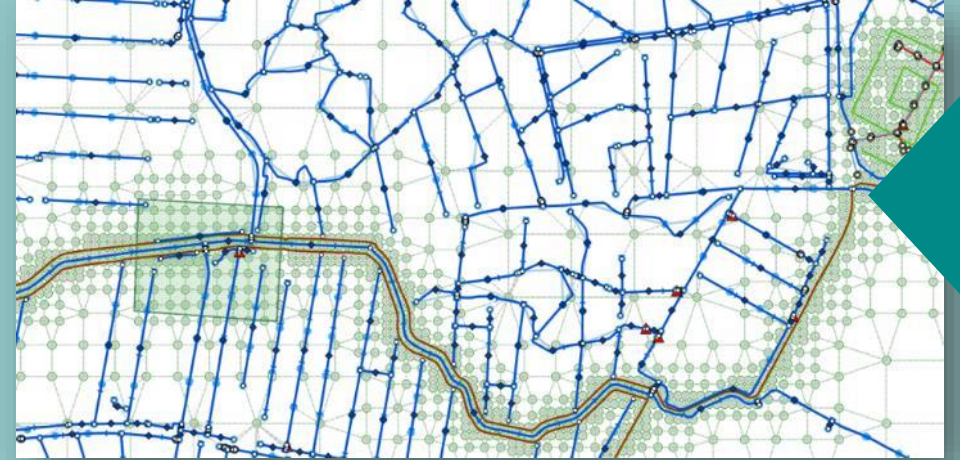
Het SpiceUp-project stelt **geo-informatie** beschikbaar ter ondersteuning van 100.000 peperboeren in **Indonesië**. Zij gebruiken deze informatie wordt gebruikt om de kwaliteit en kwantiteit van hun peperproductie te verbeteren. Door een betere opbrengst krijgen ze een **eerlijker inkomen**, maar ook draagt dit bij aan het vergroten van **voedselzekerheid**.

Wij **integreren en analyseren** deze data in ons **geodata platform Lizard**, waar we de verschillende **informatieservices** samenstellen. Deze informatieservices worden ontsloten in een **mobiele SpiceUp app** voor Indonesische boeren. Waar voorheen alle boeren hetzelfde advies kregen, wordt nu **advies op maat** samengesteld op basis van in ruimte en tijd variërende gegevens.



Gedetailleerde overstromingsmodellen

- › 1D/2D hydrologische en hydrodynamisch gebiedsmodellen
- › Rivieren, kanalen en maaiveld
- › Stuwen, sluizen, pompen en meer



Model



Scenario



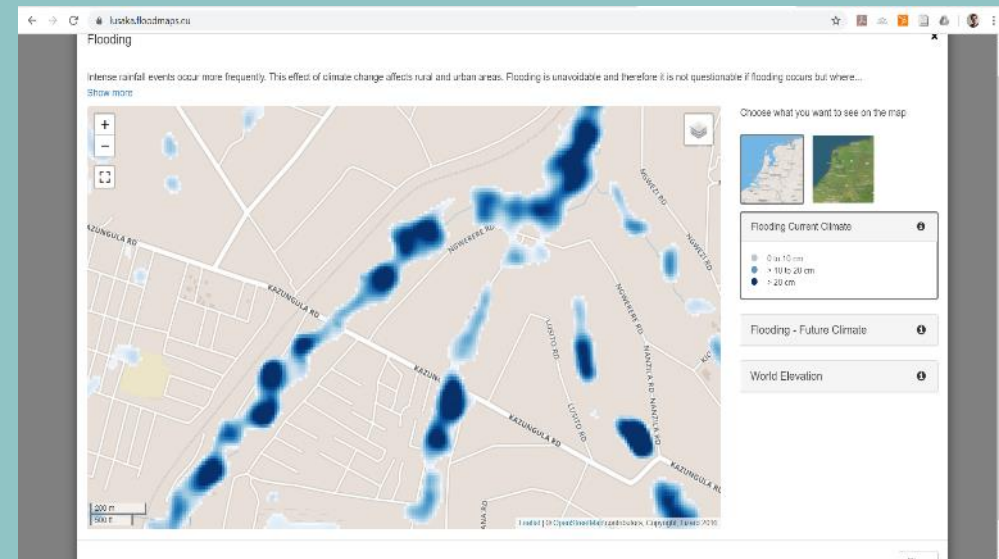
WSAIP Lusaka Zambia (GIZ)

Het doel van deze opdracht is het uitvoeren van een studie voor de ontwikkeling en implementatie van de WSAIP in Lusaka. De technische ondersteuning moet de succesvolle realisatie van WSAIP helpen en tegelijkertijd bijdragen aan capaciteitsopbouw en empowerment van belanghebbenden.

Daarvoor hebben we de volgende resultaten geleverd:

- › Een storymap van de (geo)hydrologische en economische argumenten voor investeren in waterveiligheid onder twee ruimtelijke scenario's
- › Framework om projectideeën te filteren en deze naar rendabele projecten te brengen
- › Shortlist van potentiële projecten
- › Overstromingsmodellering en GIS-analyse

Case



resultaat



Contact



Ir. Alexander Hoff
Business Manager
Integraal Waterbeheer



+31 (0)30 233 0200



alexander.hoff@nelen-
schuurmans.nl

